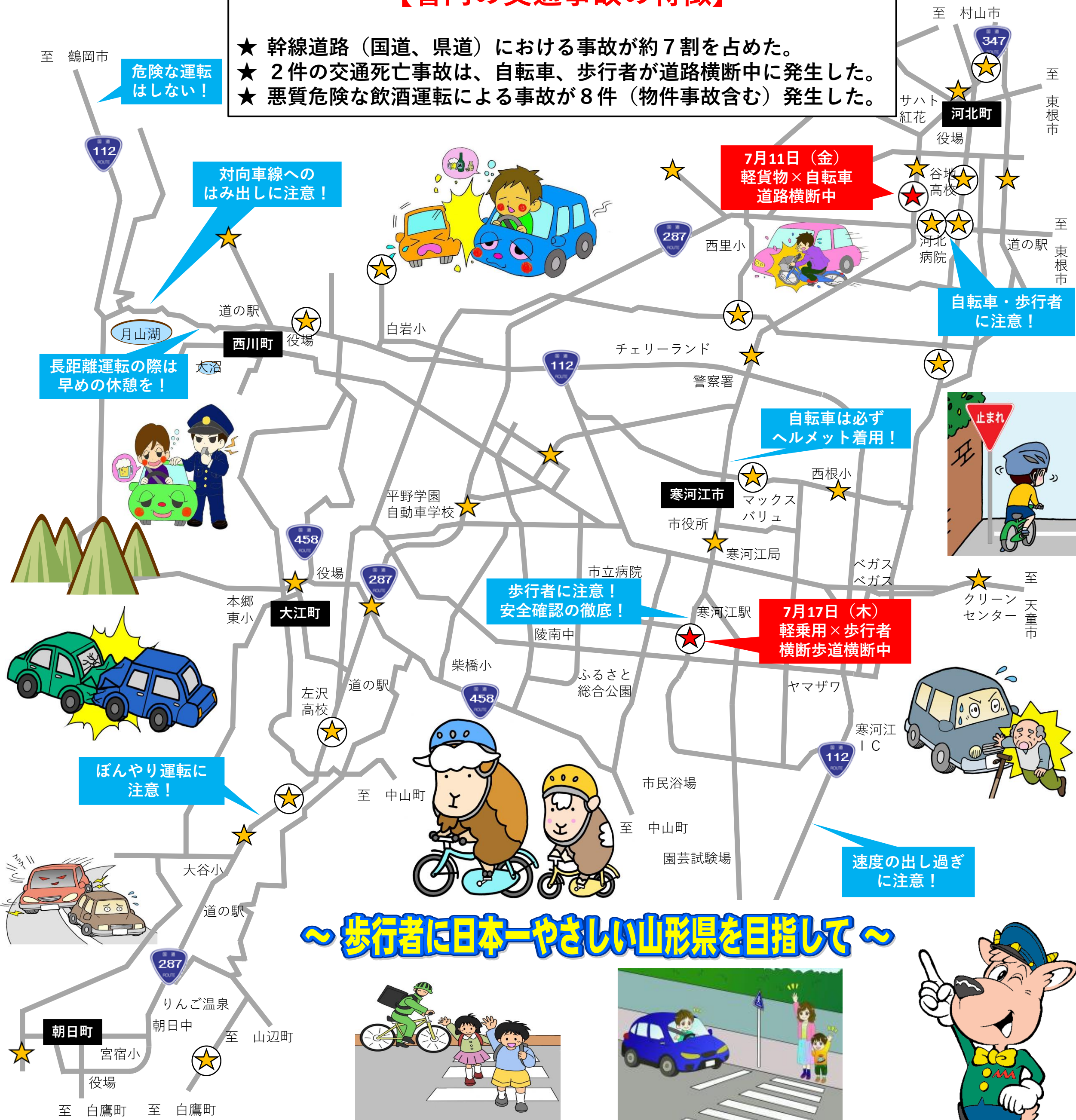


# 令和7年寒河江警察署管内交通事故マップ

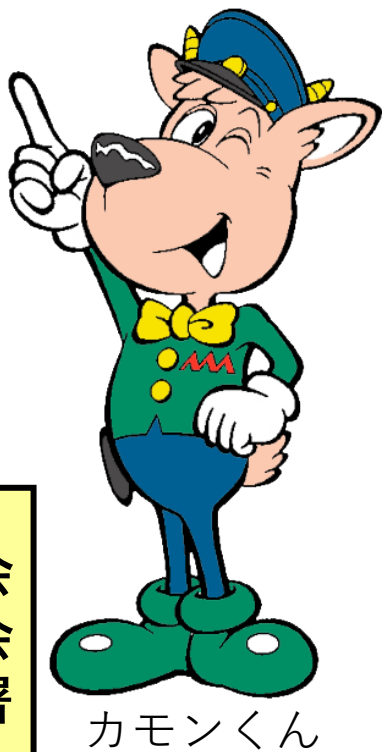
～ 交通安全「互いに守る思いやり」県民運動～

## 【管内の交通事故の特徴】

- ★ 幹線道路（国道、県道）における事故が約7割を占めた。
- ★ 2件の交通死亡事故は、自転車、歩行者が道路横断中に発生した。
- ★ 悪質危険な飲酒運転による事故が8件（物件事故含む）発生した。



～ 歩行者に日本一やさしい山形県を目指して～



### 【凡例】

- ★ 交通死亡事故現場
- ★ 重傷交通事故現場
- (うち高齢者が当事者の事故)

寒河江西村山地区安全運転管理者選任事業所事業主会  
 寒河江西村山地区安全運転管理者協議会  
 寒河江地区交通安全協会 寒河江警察署