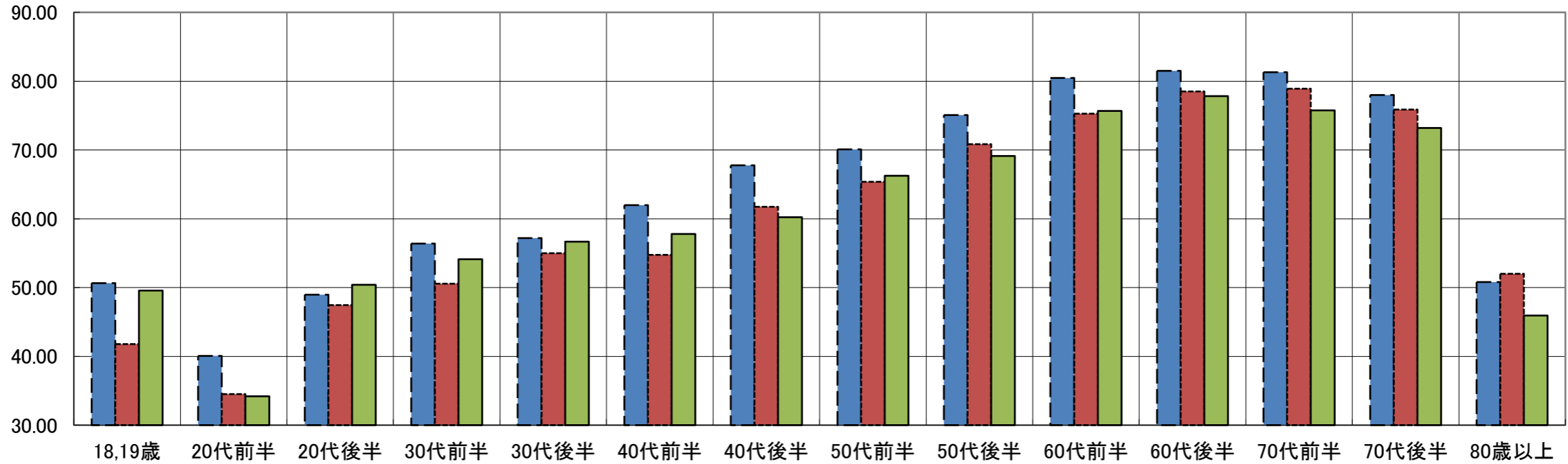


第51回衆議院議員総選挙 年代別投票率（過去衆院選との比較）【山形県】

別紙 1

■前々回（令和3年10月31日執行） ■前回（令和6年10月27日執行） ■今回（令和8年2月8日執行）

（単位：%）



	18, 19歳	20代前半	20代後半	30代前半	30代後半	40代前半	40代後半	50代前半	50代後半	60代前半	60代後半	70代前半	70代後半	80歳以上
前々回	50.66	40.05	48.95	56.37	57.18	61.97	67.75	70.06	75.09	80.47	81.49	81.29	78.00	50.79
前回	41.79	34.51	47.43	50.57	54.99	54.77	61.75	65.38	70.82	75.29	78.49	78.90	75.86	52.01
今回	49.54	34.20	50.38	54.10	56.67	57.78	60.21	66.23	69.13	75.66	77.82	75.74	73.21	45.93

備考1 この表は、市町村ごとに投票率が標準的な投票区1箇所を抽出して作成したものである。

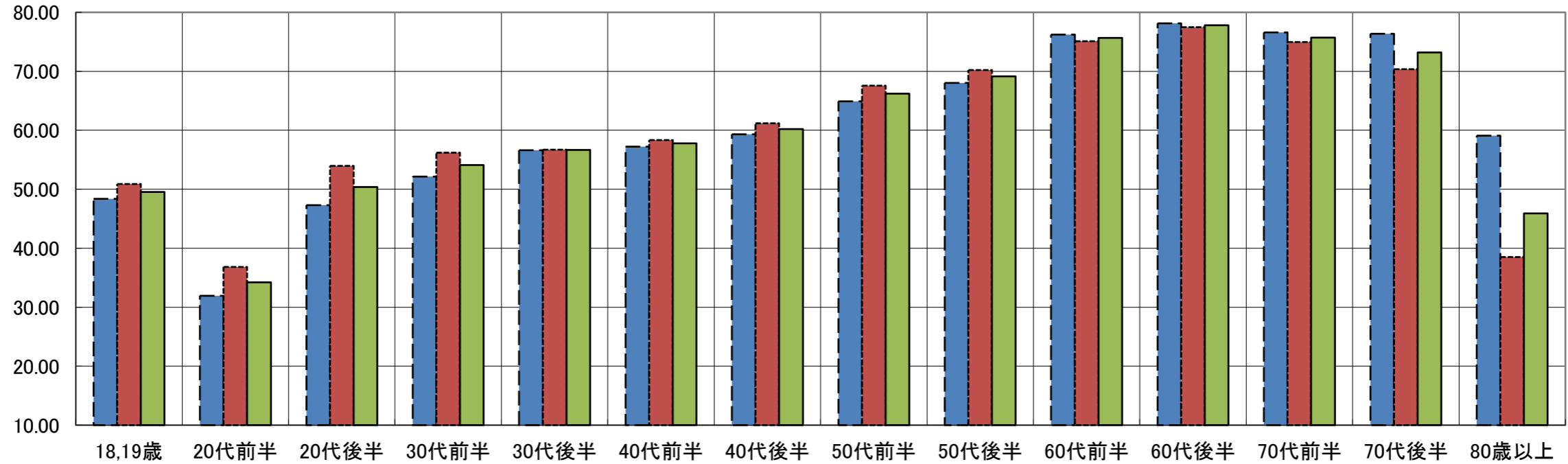
備考2 この表は、小選挙区選挙の結果を用いて作成したものである。

第51回衆議院議員総選挙 年代別投票率（男女別）【山形県】

別紙2

■男 ■女 ■計

(単位:%)



	18, 19歳	20代前半	20代後半	30代前半	30代後半	40代前半	40代後半	50代前半	50代後半	60代前半	60代後半	70代前半	70代後半	80歳以上
男	48.39	31.94	47.30	52.15	56.62	57.23	59.30	64.89	68.03	76.22	78.14	76.58	76.38	59.09
女	50.90	36.83	53.94	56.21	56.72	58.35	61.18	67.58	70.22	75.13	77.49	74.95	70.35	38.52
計	49.54	34.20	50.38	54.10	56.67	57.78	60.21	66.23	69.13	75.66	77.82	75.74	73.21	45.93

備考1 この表は、市町村ごとに投票率が標準的な投票区1箇所を抽出して作成したものである。

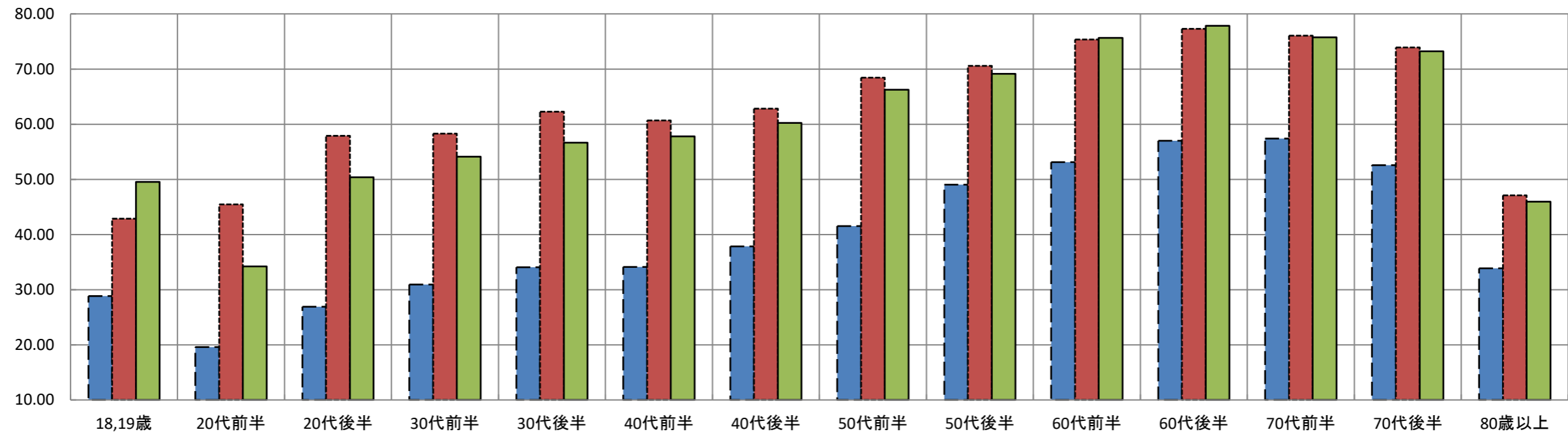
備考2 この表は、小選挙区選挙の結果を用いて作成したものである。

第51回衆議院議員総選挙 年代別投票率（直近知事選及び参院選との比較）【山形県】

別紙3

■直近知事選（令和7年1月26日執行） ■直近参院選（令和7年7月20日執行） ■今回衆院選（令和8年2月8日執行）

（単位：％）



	18, 19歳	20代前半	20代後半	30代前半	30代後半	40代前半	40代後半	50代前半	50代後半	60代前半	60代後半	70代前半	70代後半	80歳以上
今回 (①)	49.54	34.20	50.38	54.10	56.67	57.78	60.21	66.23	69.13	75.66	77.82	75.74	73.21	45.93
直近参院 (②)	42.89	45.45	57.88	58.28	62.25	60.66	62.80	68.44	70.56	75.33	77.29	76.06	73.89	47.11
差 (①-②)	6.65	-11.25	-7.50	-4.18	-5.58	-2.88	-2.59	-2.21	-1.43	0.33	0.53	-0.32	-0.68	-1.18
直近知事 (③)	28.82	19.59	26.88	30.92	34.05	34.09	37.83	41.51	49.01	53.12	56.97	57.41	52.59	33.88
差 (①-③)	20.72	14.61	23.50	23.18	22.62	23.69	22.38	24.72	20.12	22.54	20.85	18.33	20.62	12.05

備考1 この表は、市町村ごとに投票率が標準的な投票区1箇所を抽出して作成したものである。

備考2 この表は、衆議院議員総選挙は小選挙区選挙、参議院議員通常選挙は選挙区選挙の結果を用いて作成したものである。