

POLICE 庄内2月号

発行：庄内警察署
TEL:0234-45-0110



SMSや電子メールを利用した「フィッシング」に注意！

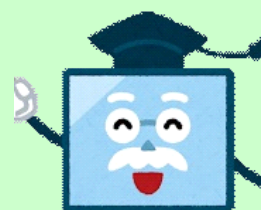
【フィッシングの手口】

実在する金融機関やクレジットカード事業者等を装い、「緊急」、「至急」、「不正アクセスの検知」等と不安をあおるSMSや電子メールを送信して、メール本文に記載されたURLからニセのウェブサイト（フィッシングサイト）に誘導し、ID・パスワードや口座情報、クレジットカード情報等を盗むものです。



【フィッシング被害に遭わないために】

- SMSや電子メールに記載されたURLはクリックしない
- 公式アプリや公式サイトから正しいサイトにアクセスする
- パソコンやスマートフォン等の機器を更新し、最新の状態を保つ
- 携帯電話会社等が提供するセキュリティ設定を活用する
- ID・パスワードの使いまわしはしない
- ワンタイムパスワードや生体認証等を活用する



「冬道の安全運転5則」

を守り安全運転を！

- 1 スピードは、夏場より**10キロ以上減速**する
- 2 車間距離は、路面乾燥時の**2倍以上**とする
- 3 急加速、急ブレーキ、急ハンドル等の**急激な操作を避ける**
- 4 視界不良時は、前方をよく見て**早めに徐行**する
- 5 危険がいっぱい**追越しはしない**



雪下ろし・落雪等による事故の防止

事故に遭わないための心掛け！

- 2人以上で作業し、周囲にも注意！
- 安全な服装で！
- 命綱を使いましょう！
- はしごはしっかり固定！
- 使いやすい除雪道具を！
- 屋根の雪のゆるみに注意！
- 無理な作業はやめましょう！
- 順序を守って、足場は特に注意！



特殊詐欺、SNS型投資・ロマンス詐欺の被害金額が過去最多！

令和7年中の被害金額

約10億8,000万円！

(特殊詐欺:108件、約5億3,000万円)

SNS型投資・ロマンス詐欺:67件、約5億5,000万円)

【被害にあわないために】振り込む前に落ち着いて相談！

- 電話やSNSでお金の話が出たら、詐欺を疑いましょう
- 振り込んだお金は戻ってきません。振り込む前に必ず相談！

警察相談専用ダイヤル

#9110



今年の2月も「振り込まん」

2月の土・日・祝日、毎年恒例の特殊詐欺被害防止啓発商品「振り込まん」が販売されます！
「振り込まん」を食べて、特殊詐欺には絶対に振り込まん！

「最近、物忘れが多くなった」などの経験ありませんか？
運転に不安を感じたらまずは相談！

安全運転相談ダイヤル



#8080

シャープ ハ レ バ レ

◆◆◆企業や団体の財産を狙う詐欺メールに注意しましょう◆◆◆

企業等のメールアドレスに、自社の経営者になりすましてメールを送り送金を要求⇒詐欺