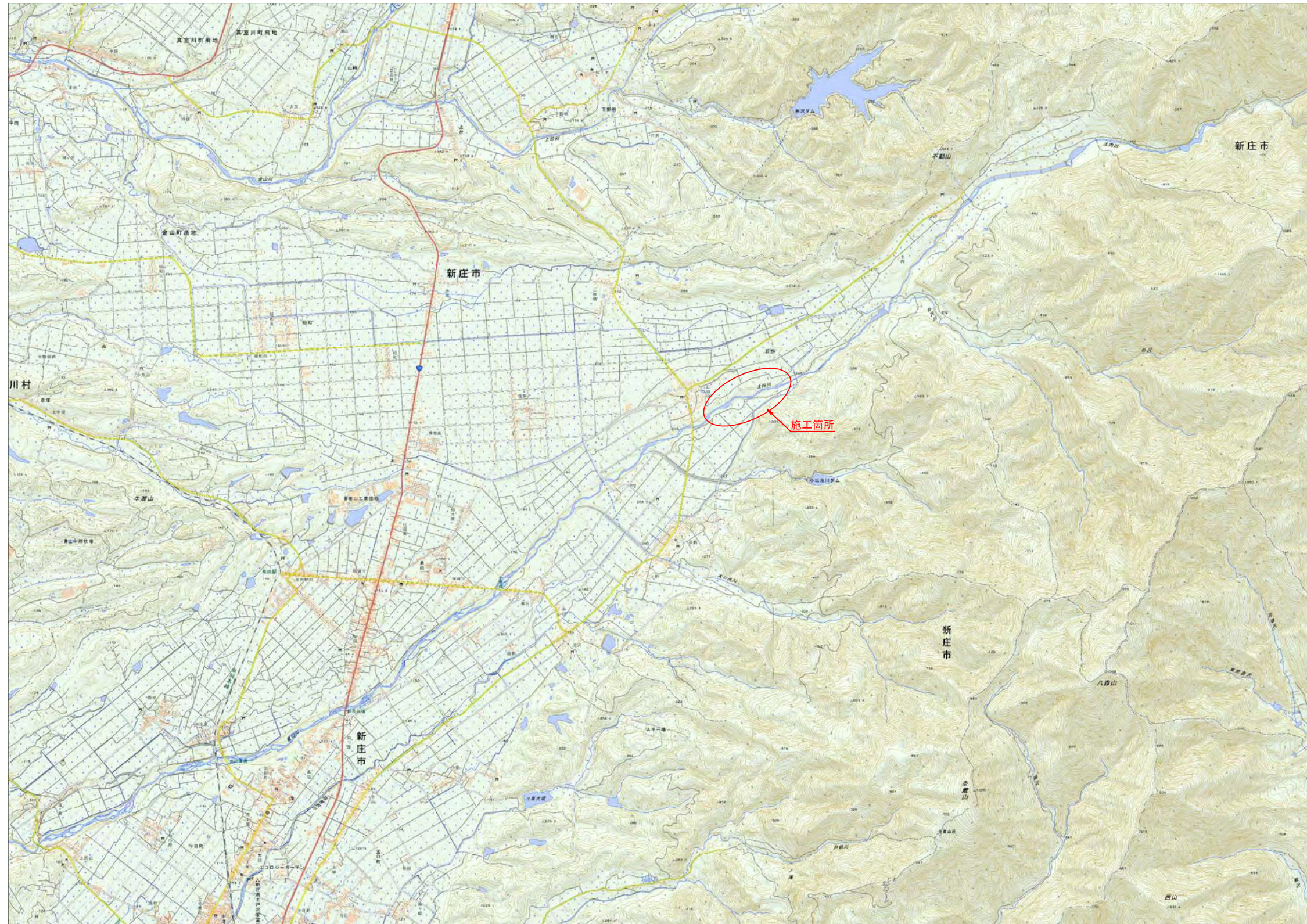




# 位置図

S=1:25,000



## 実施

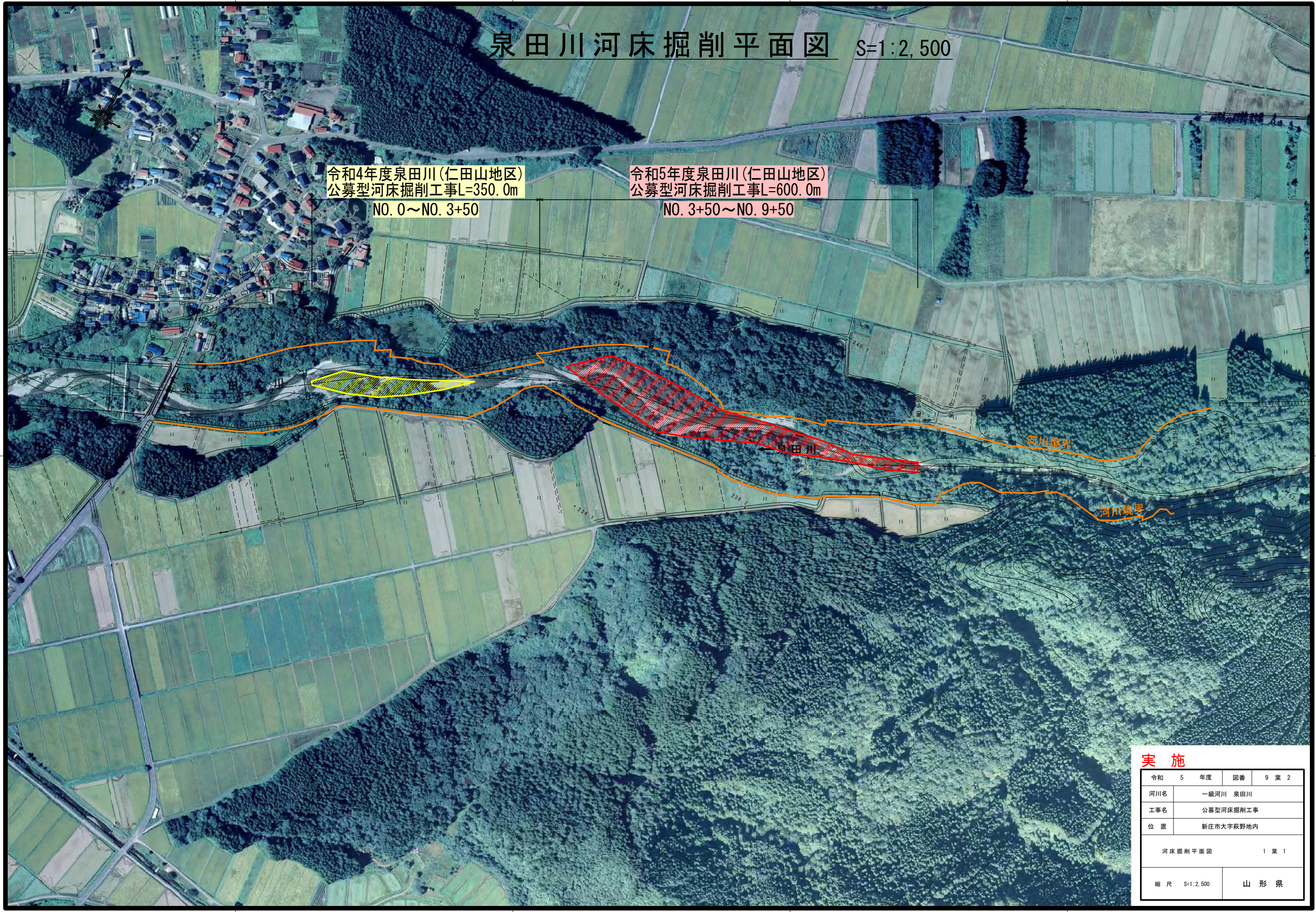
令和 5 年度	図番 9 葉 1
河川名	一級河川 泉田川
工事名	公募型河床掘削工事
位置	新庄市大字萩野地内
位置図 1 葉 1	
縮尺 S=1:25,000	山形県



# 泉田川河床掘削平面図 S=1:2,500

令和4年度泉田川(仁田山地区)  
公募型河床掘削工事L=350.0m  
NO. 0~NO. 3+50

令和5年度泉田川(仁田山地区)  
公募型河床掘削工事L=600.0m  
NO. 3+50~NO. 9+50



<b>実施</b>	
令和 5 年度	図番 9 葉 2
河川名	一級河川 泉田川
工事名	公募型河床掘削工事
位置	新庄市大字萩野地内
河床掘削平面図 1 葉 1	
縮尺 S=1:2,500	山形県



# UAV空中写真平面図 S=1:1,000

令和4年度泉田川(仁田山地区)  
公募型河床掘削工事L=350.0m  
NO. 0~NO. 3+50

令和5年度泉田川(仁田山地区)  
公募型河床掘削工事L=600.0m  
NO. 3+50~NO. 9+50



基準点・仮BM一覧表 (国土地院測2011)

点名	経度	緯度	標高	備考
BA-200-1	-12981.720	-32623.055	-	3級基準点
BA-200-2	-12981.847	-40112.538	233.449	(国土地院測)
BA-200-3	-12978.920	-40669.315	-	4級基準点
F.1	-12978.971	-32672.636	241.164	4級基準点
F.2	-12974.276	-32718.239	240.361	
F.3	-12974.088	-32749.455	238.827	
F.4	-12974.465	-32736.467	238.499	
F.5	-12976.020	-32659.438	237.232	
F.6	-12984.604	-32601.994	236.380	
F.7	-12981.714	-32604.460	235.363	
F.8	-12986.460	-40007.611	234.825	
F.9	-12983.610	-40059.938	234.167	
F.10	-12985.000	-40158.366	231.793	
F.11	-12985.000	-40197.765	230.241	
F.12	-12985.000	-40238.594	229.188	
F.13	-12985.000	-40284.548	228.663	
F.14	-12980.134	-40327.794	227.840	
F.15	-12986.982	-40372.294	227.023	
F.16	-12978.445	-40416.608	226.460	
F.17	-12988.214	-40460.728	225.582	
F.18	-13003.026	-40501.410	224.136	
F.19	-13004.318	-40519.322	-	
F.20	-13003.290	-40561.040	-	
KBM.1	-13003.938	-40663.263	223.156	仮標
KBM.2	-129819.363	-40110.764	233.963	
KBM.3	-129851.920	-32624.454	242.737	

中心点座標一覧表 (国土地院測2011)

点名	経度	緯度	標高	備考
NO.0	-12996.582	-40519.416	-	
NO.0+50	-12996.147	-40476.728	225.650	
NO.1	-12996.582	-40429.478	-	
NO.1+50	-12910.959	-40386.311	227.078	
NO.2	-12987.428	-40352.295	227.914	
NO.2+50	-12989.813	-40296.363	229.743	
NO.3	-12986.397	-40254.748	229.350	
NO.3+50	-129816.888	-40220.224	229.542	
NO.4	-12974.397	-40175.375	231.371	
NO.4+50	-12976.271	-40128.793	232.467	
NO.5	-12976.885	-40086.444	233.724	
NO.5+50	-12974.330	-40031.403	234.600	
NO.6	-12974.624	-39981.423	235.442	
NO.6+50	-12970.939	-39924.872	236.453	
NO.7	-12974.109	-39867.773	237.667	
NO.7+50	-12972.807	-39813.861	238.773	
NO.8	-12970.875	-39768.234	239.567	
NO.8+50	-12968.862	-39716.659	240.578	
NO.9	-12968.131	-39670.783	241.773	
NO.9+50	-12966.870	-39624.000	242.034	
NO.10	-12961.628	-39568.363	243.243	

方向角座標一覧表 (国土地院測2011)

点名	経度	緯度	標高	備考
NO.0L45	-13004.455	-40490.210	224.253	
NO.0+50L37.5	-12996.899	-40456.920	225.650	
NO.1L45.5	-129916.811	-40412.500	226.523	
NO.1+50L54	-12968.610	-40371.107	227.078	
NO.2L58.5	-12968.881	-40324.962	227.914	
NO.2+50L63	-12919.506	-40278.430	229.743	
NO.3L65	-12968.814	-40238.273	229.350	
NO.3+50L64	-12964.518	-40194.622	229.542	
NO.4L45	-12965.485	-40156.879	231.371	
NO.4+50L45	-12968.970	-40114.585	232.467	
NO.5L54	-129616.520	-40068.802	233.724	
NO.5+50L55.3	-129609.132	-40023.988	234.600	
NO.6L55	-129602.139	-39974.488	235.442	
NO.6+50L55.5	-129706.939	-39924.872	236.453	
NO.7L62.2	-129706.022	-39872.932	237.667	
NO.7+50L61.5	-129702.776	-39818.189	238.773	
NO.8L54.5	-129709.727	-39767.137	239.567	
NO.8+50L60.5	-129704.166	-39716.659	240.578	
NO.9L49.8	-129708.783	-39672.135	241.773	
NO.9+50L59	-129662.460	-39624.000	242.034	
NO.10L57	-129668.463	-39581.251	243.243	

掘削範囲座標一覧表 (国土地院測2011)

点名	経度	緯度	標高	備考
A01	-12993.123	-40466.716	-	
A02	-12993.538	-40421.428	-	
A03	-12993.183	-40382.039	-	
A04	-12993.348	-40342.840	-	
A05	-12993.203	-40303.641	-	
A06	-12991.752	-40264.442	-	
A07	-12993.588	-40225.243	-	
A08	-12993.823	-40186.044	-	
A09	-12993.388	-40146.845	-	
A10	-12999.562	-40107.646	-	
A11	-12999.970	-40068.447	-	
A12	-12974.109	-39929.248	-	
A13	-12972.807	-39890.049	-	
A14	-12970.939	-39850.850	-	
A15	-12968.862	-39811.651	-	
A16	-12967.170	-39772.452	-	
A17	-12964.614	-39733.253	-	
A18	-12962.498	-39694.054	-	
A19	-12960.382	-39654.855	-	
A20	-12957.496	-39615.656	-	
A21	-12955.370	-39576.457	-	
A22	-12953.828	-39537.258	-	
A23	-12952.325	-39498.059	-	
A24	-12951.044	-39458.860	-	
A25	-12949.854	-39419.661	-	
A26	-12948.763	-39380.462	-	
A27	-12947.760	-39341.263	-	
A28	-12946.832	-39302.064	-	
A29	-12945.981	-39262.865	-	
A30	-12945.204	-39223.666	-	
A31	-12944.501	-39184.467	-	
A32	-12943.873	-39145.268	-	

伊勢川河床掘削工事

IP	伊勢川河床掘削工事	IA	R	標高	SL	CL	IP掘削範囲	河床掘削範囲	河床掘削範囲
IP.1	55° 31' 21"	11° 22' 48"	500.000	48.999	2.483	99.451	238.579	-12993.617	-40527.287
IP.2	61° 56' 10"	2° 14' 49"	500.000	41.147	1.196	62.148	247.264	-12993.617	-40443.424
IP.3	66° 18' 17"	20° 22' 07"	500.000	83.922	8.004	177.749	258.819	-12987.229	-40126.839
IP.4	68° 58' 24"	21° 18' 25"	500.000	84.156	8.796	186.750	261.924	-12975.114	-39949.181
IP.5	73° 32' 10"	16° 33' 48"	500.000	88.388	2.634	12.269	171.340	-12963.937	-39468.205
IP.6	46° 17' 48"	-21° 12' 29"	200.000	83.286	9.287	126.311	102.408	-12946.938	-39178.889

**実施**

令和 5 年度 図番 9 業 3

河川名 一級河川 泉田川

工事名 公募型河床掘削工事

位置 新庄市大字萩野地内

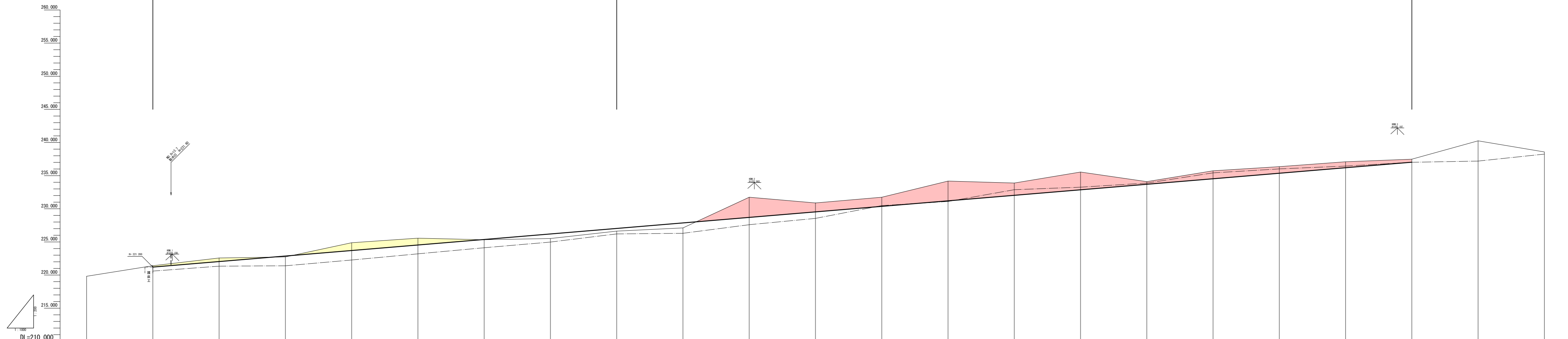
UAV空中写真平面図 1 業 1

縮尺 S=1:1,000 山形県

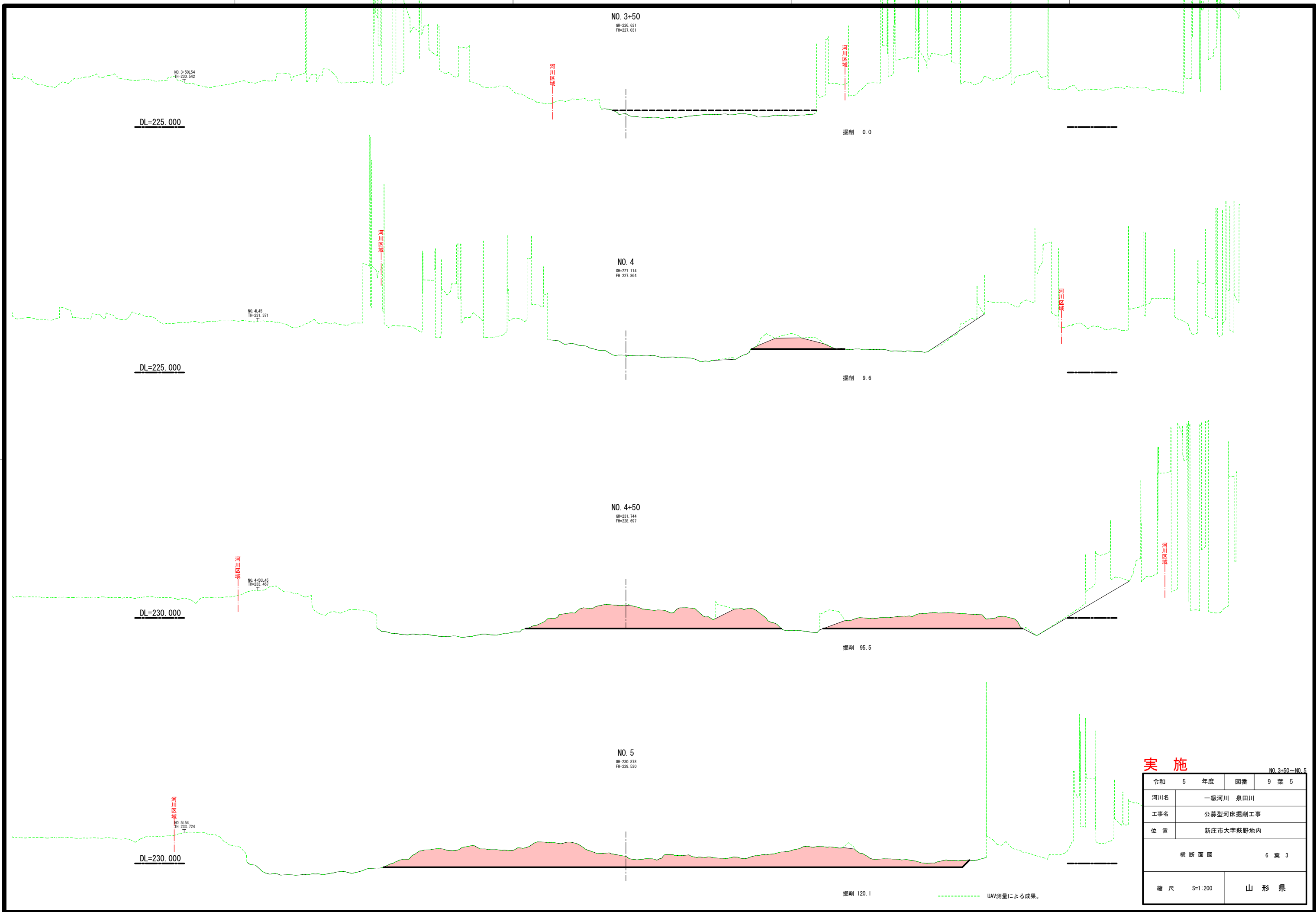


令和4年度泉田川(仁田山地区)  
公募型河床掘削工事L=350.0m  
NO. 0~NO. 3+50

令和5年度泉田川(仁田山地区)  
公募型河床掘削工事L=600.0m  
NO. 3+50~NO. 9+50



項目	計		況		距離	測点
	計	止	計	止		
河床勾配	0.210	0.171	0.000	0.000	0.00	NO. 1+00
切	0.530	1.170	0.00	0.00	0.00	NO. 0
河床深	221.200	224.000	229.000	229.000	90.00	NO. 0+50
河床深	224.000	225.300	229.000	229.000	90.00	NO. 1
地盤高	224.87	225.62	224.87	225.62	90.00	NO. 1+50
追加距離	200.00	200.00	200.00	200.00	90.00	NO. 2
半距離	90.00	90.00	90.00	90.00	90.00	NO. 2+50
測点	NO. 0	NO. 1	NO. 1	NO. 2	90.00	NO. 3
					90.00	NO. 3+50
					90.00	NO. 4
					90.00	NO. 4+50
					90.00	NO. 5
					90.00	NO. 5+50
					90.00	NO. 6
					90.00	NO. 6+50
					90.00	NO. 7
					90.00	NO. 7+50
					90.00	NO. 8
					90.00	NO. 8+50
					90.00	NO. 9
					90.00	NO. 9+50

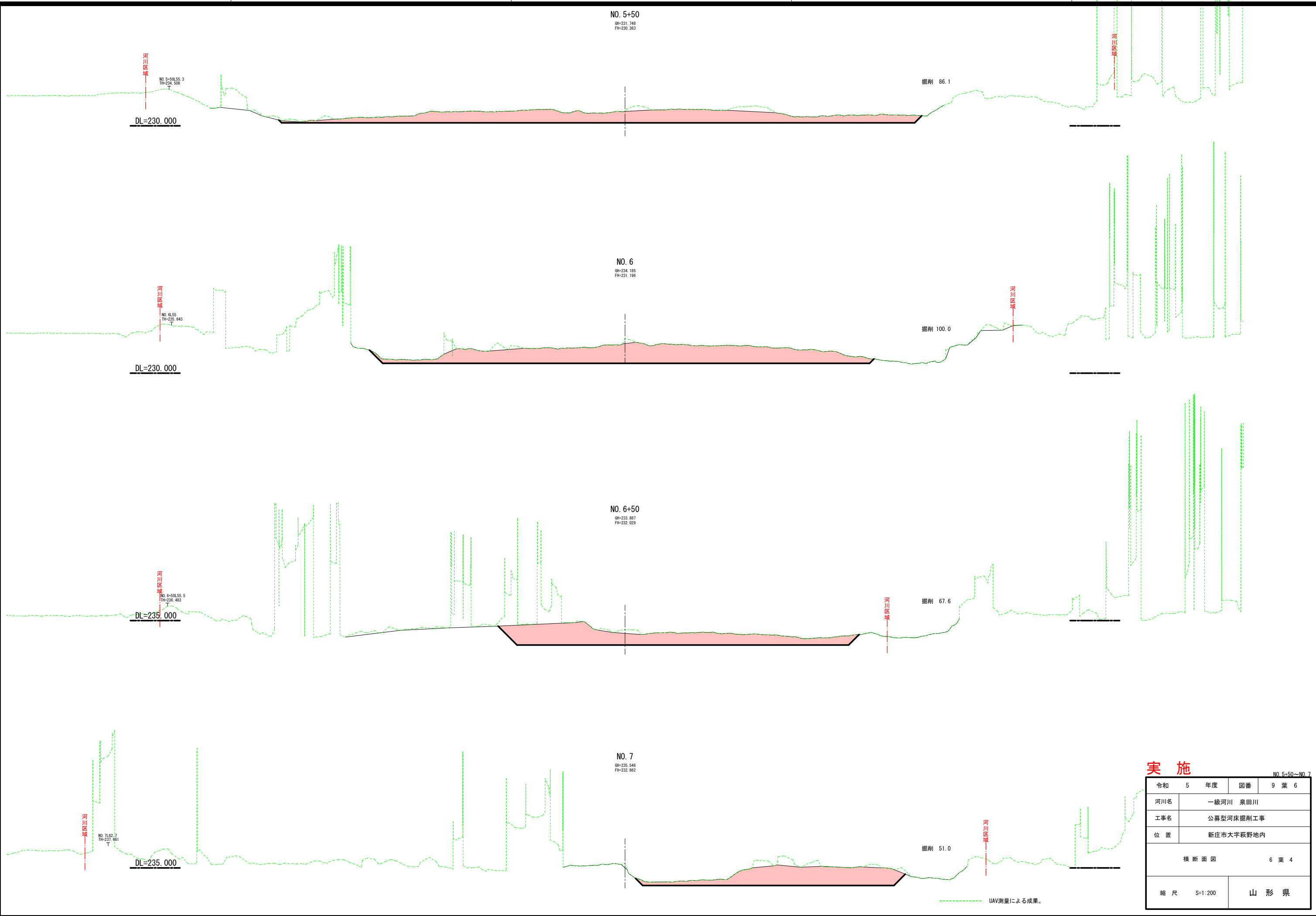


**実施**

令和 5 年度	図番 9 葉 5
河川名	一級河川 泉田川
工事名	公募型河床掘削工事
位置	新庄市大字萩野地内
横断面図 6 葉 3	
縮尺 S=1:200	山形県

NO. 3+50~NO. 5

----- UAV測量による成果。



NO. 5+50  
GH=231.748  
FH=230.363

NO. 5+50L55.3  
TH=234.506

掘削 86.1

DL=230.000

NO. 6  
GH=234.185  
FH=231.196

NO. 6L55  
TH=235.643

掘削 100.0

DL=230.000

NO. 6+50  
GH=233.887  
FH=232.029

NO. 6+50L55.5  
TH=236.483

掘削 67.6

DL=235.000

NO. 7  
GH=235.546  
FH=232.862

NO. 7L62.7  
TH=237.861

掘削 51.0

DL=235.000

**実施**

令和 5 年度	図番 9 葉 6
河川名	一級河川 泉田川
工事名	公募型河床掘削工事
位置	新庄市大字萩野地内
横断面図 6 葉 4	
縮尺 S=1:200	山形県

UAV測量による成果。

NO. 7+50  
GH=234.098  
FH=233.695

NO. 7-50L61.5  
TH=238.372

DL=235.000

掘削 48.7

河川区域

NO. 8  
GH=235.732  
FH=234.528

NO. 8L54.5  
TH=239.567

DL=235.000

掘削 35.5

河川区域

NO. 8+50  
GH=236.355  
FH=235.361

NO. 8+50L50.5  
TH=240.574

DL=235.000

掘削 13.7

河川区域

NO. 9  
GH=237.093  
FH=236.194

NO. 9L49.9  
TH=241.172

DL=235.000

掘削 12.7

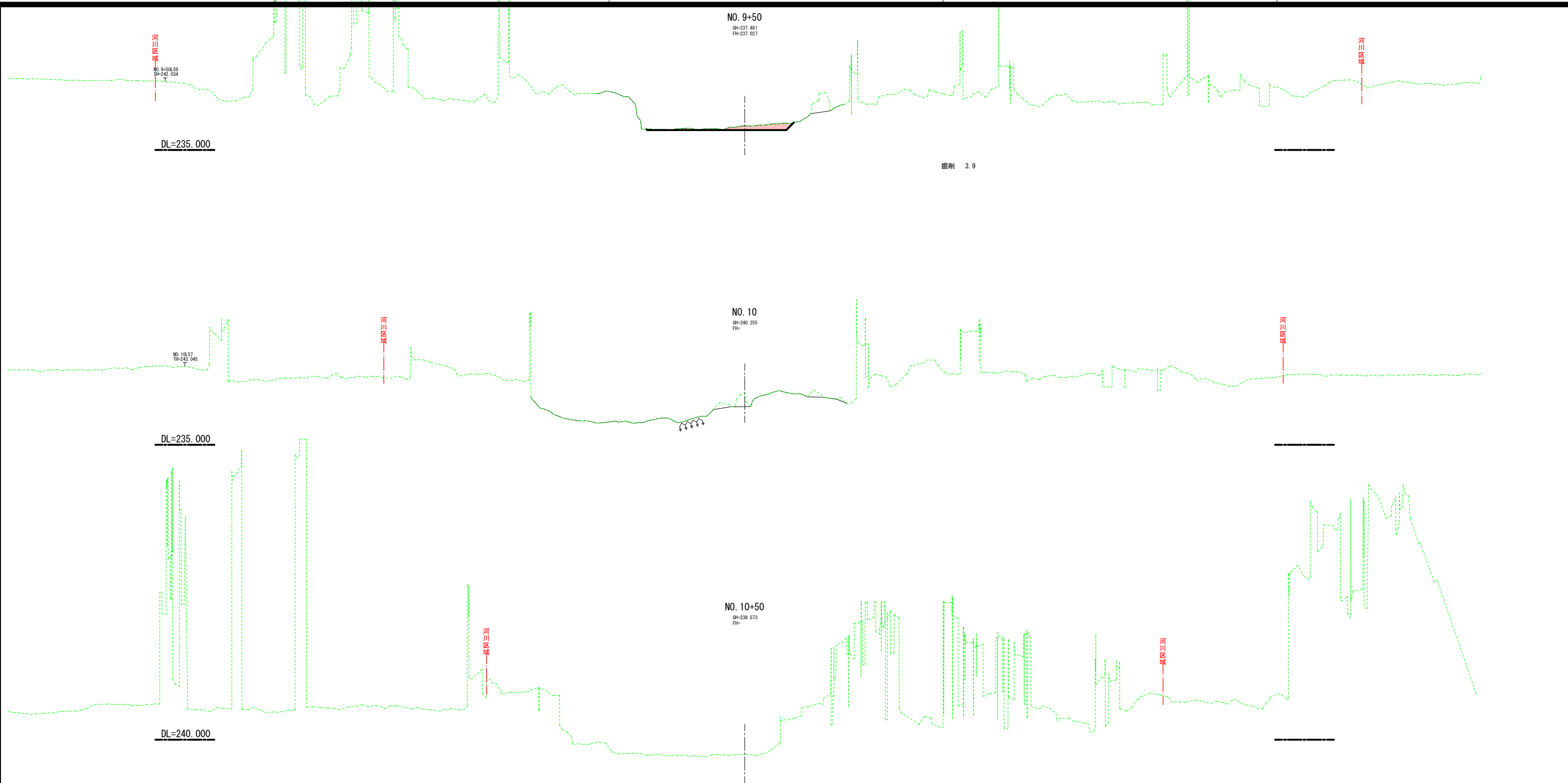
河川区域

実施

NO. 7+50~NO. 9

令和 5 年度	図番 9 葉 7
河川名	一級河川 泉田川
工事名	公募型河床掘削工事
位置	新庄市大字萩野地内
横断面図 6 葉 5	
縮尺 S=1:200	山形県

----- UAV測量による成果。



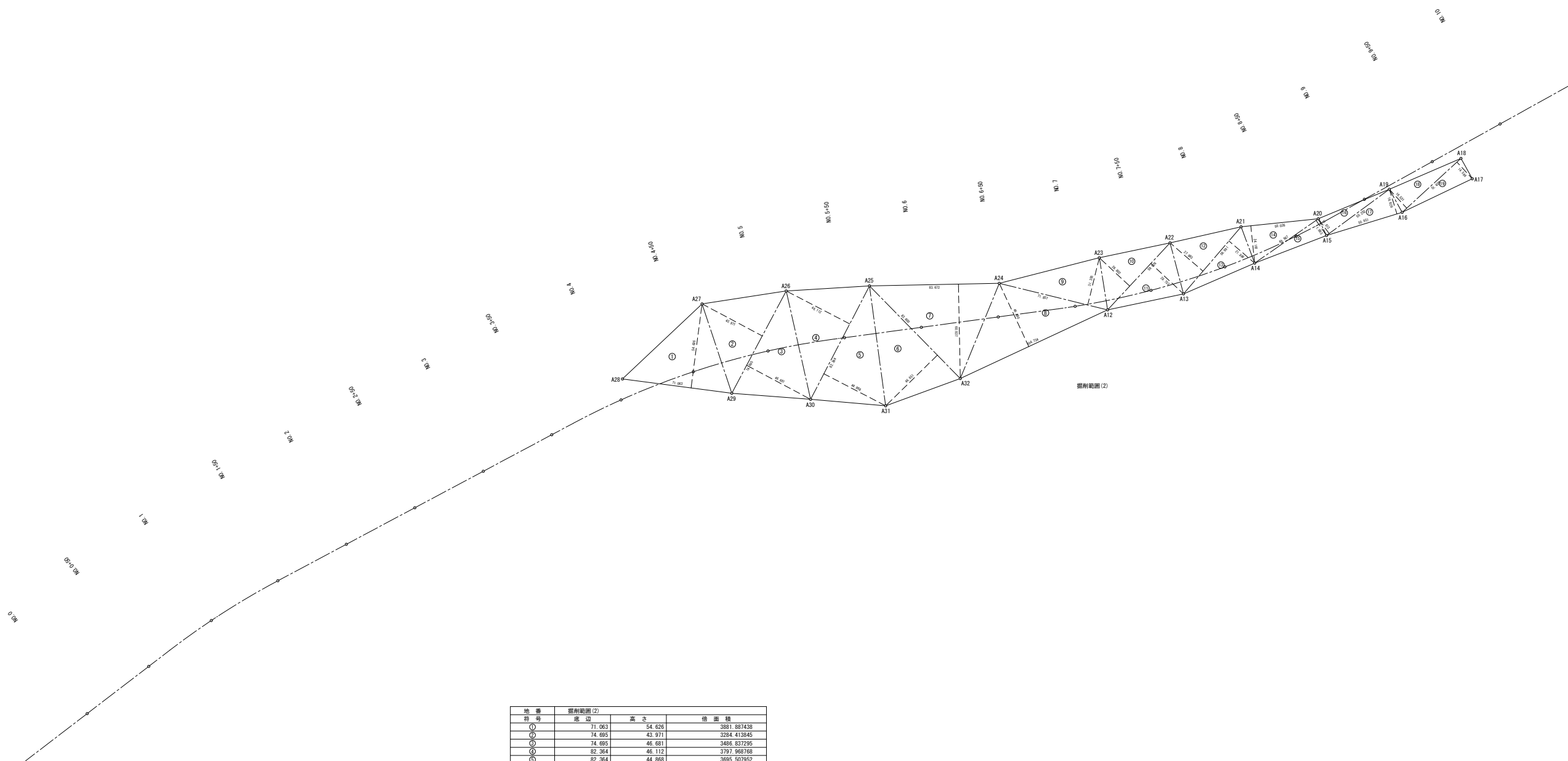
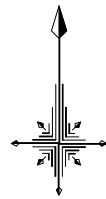
**実施** NO. 9+50~NO. 10+50

令和	5	年度	図番	9	葉	8
河川名	一級河川 泉田川					
工事名	公募型河床掘削工事					
位置	新庄市大字萩野地内					
横断面図					6 葉 6	
縮尺	S=1:200		山形県			

----- UAV測量による成果。



# 河床掘削面積求積図 S=1:1,500



地番	掘削範囲(2)	底辺	高さ	積面積
①		71.063	54.626	3881.887438
②		74.695	43.971	3284.413845
③		74.695	46.801	3486.837295
④		82.384	46.112	3797.966768
⑤		82.384	44.868	3695.507952
⑥		83.600	46.651	3900.023600
⑦		83.672	60.637	5090.353464
⑧		104.734	44.868	4710.925320
⑨		71.857	31.300	2252.716950
⑩		59.026	26.802	1582.014852
⑪		59.026	28.753	1697.174578
⑫		56.991	27.993	1593.349603
⑬		56.991	21.696	1247.874936
⑭		50.026	24.197	1210.479122
⑮		49.987	11.863	592.996781
⑯		50.252	11.813	593.626876
⑰		50.657	16.629	847.262953
⑱		51.420	16.531	850.024020
⑳		51.420	14.586	750.012120
	合計			45067.559833
	合計掘削			22533.779966
	地積			22533.77

実施

令和 5 年度	図番 9 葉 9
河川名	一級河川 泉田川
工事名	公募型河床掘削工事
位置	新庄市大字萩野地内
河床掘削面積求積図 1 葉 1	
縮尺 S=1:1,500	山形県